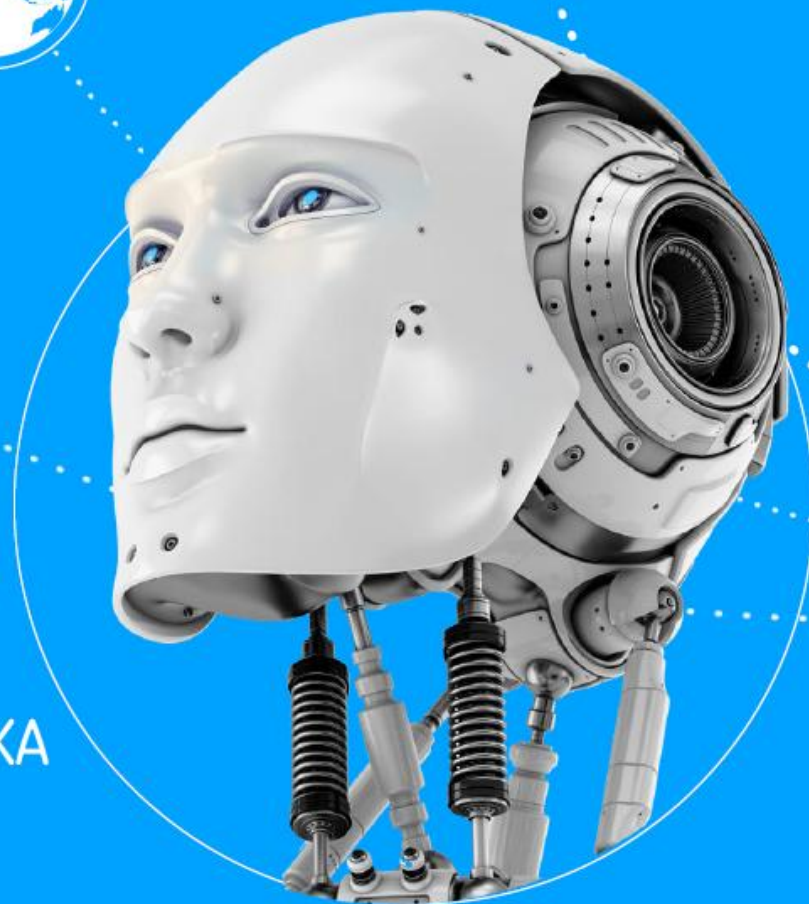


БИЛЕТ • В  
БУДУЩЕЕ

  
worldskills  
Russia

НАЦИОНАЛЬНЫЕ  
ПРОЕКТЫ  
РОССИИ



ПЛАТФОРМА ПРОЕКТА  
И ТЕХНИЧЕСКАЯ ПОДДЕРЖКА

<http://bilet-help.worldskills.ru/>

22 июня 2020

БИЛЕТ В  
БУДУЩЕЕ



НАЦИОНАЛЬНЫЕ  
ПРОЕКТЫ  
РОССИИ

# ПЛАТФОРМА ПРОЕКТА

Проскурин Владислав Викторович

Директор Департамента управления данными

## [bilet-help.worldskills.ru](http://bilet-help.worldskills.ru)

Основной информационный портал, где содержится вся информация о Проекте, в том числе:

- Инструкции по работе платформы;
- Ответы на организационные вопросы;
- Контакты региональных операторов;

Портал является незаменимым помощником регионального оператора. Просим Вас:

- регулярно отслеживать обновления на сайте;
- Прежде чем обратиться в техническую поддержку внимательно изучить ресурс;
- в случае частого обращения по одинаковым вопросам инструкция появится в кратчайшие сроки

БИЛЕТ В  
БУДУЩЕЕ

Организационная информация  
и инструкции  
для участников проекта

Школе

Участнику

Родителям

Региональному  
оператору

Площадкам и  
наставникам

1 ↑

2 ↑

3 ↑

4 ↑

5 ↑

## 0 проекте Билет в будущее

Билет в будущее – это проект ранней профессиональной ориентации школьников 6–11 классов.

## Инструкции и материалы для школы

В 2020 году школы не имеют своего кабинета на платформе Проекта и принимают участие в регистрации участников, но также могут принять участие в реализации Проекта в рамках своей профориентационной работы.

Школы могут включить участие в практических мероприятиях в свою программу профориентационных мероприятий. Необходимо будет попросить учеников и их родителей зарегистрироваться на платформе, ученики смогут пройти онлайн-диагностику и посетить практические мероприятия.

Школа является незаменимым помощником Проекта. Роль школы в 2020 году крайне важна для участников, мы просим наших коллег помочь нам:



**распространять информацию о проекте** среди родительской общественности (общественные объединения, родительские собрания, группы в мессенджерах и социальных сетях, районные и городские образовательные и общественные мероприятия);



**оказать помощь участникам и их родителям** (законным представителям) и предоставлять школьные компьютеры (планшеты) для регистрации на платформе и прохождении тестирования, а также практических мероприятий онлайн формата.

Для педагогов разработаны **методические рекомендации** по работе с присвоением участниками опыта, полученного в рамках профессиональных проб. В рамках классных часов по профориентации, вы можете вместе с учениками организовать рефлексию полученного опыта.

## Информация для участников и родителей

- Инструкции для участников и родителей
- Прохождение онлайн диагностики
- Регистрация на платформе
- Связка кабинетов участника и родителя
- Запись на практические мероприятия
- Просмотр рекомендаций

## Информация для родителей

- Описание и цели Проекта
- Правовые особенности
- Полезные ссылки

# О ПЕРСОНАЛЬНЫХ ДАННЫХ

Какие данные мы собираем  
и как их используем

БИЛЕТ В  
БУДУЩЕЕ



Для участия в проекте необходимо согласие родителей или законных представителей несовершеннолетних участников на использование их персональных данных. Согласие дает родитель в своем личном кабинете. После этого ребенок допускается к участию в практических мероприятиях Проекта и получает рекомендации.

## Какие данные потребуются и зачем они нужны?

Для регистрации участника на платформе потребуются:

- 1 ФИО
- 2 Дата рождения
- 3 СНИЛС
- 4 E-mail
- 5 Серия и номер паспорта
- 6 Номер свидетельства о рождении
- 7 Данные о наличии или отсутствии ограниченных возможностей здоровья
- 8 Согласие родителей на обработку персональных данных
- 9 Согласие на использование фото и видеоизображений

# О ПЕРСОНАЛЬНЫХ ДАННЫХ

Какие данные мы собираем и как их используем

БИЛЕТ В  
БУДУЩЕЕ

Для участия в проекте необходимо согласие родителей или законных представителей несовершеннолетних участников на использование их персональных данных. Согласие дает родитель в своем личном кабинете. После этого ребенок допускается к участию в практических мероприятиях Проекта и получает рекомендации.

## Какие данные потребуются и зачем они нужны?

Для регистрации родителя на платформе потребуются:

- 1 ФИО
- 2 Дата рождения
- 3 СНИЛС
- 4 E-mail

Для того, чтобы получить согласие на обработку персональных данных в электронной форме необходима **однозначная идентификация гражданина**, по этой причине родители регистрируются только через ЕСИА (Госуслуги).

**ФИО, дата рождения и СНИЛС** нужны для того, чтобы идентифицировать профиль участника как уникальный. Это необходимо для того, чтобы в системе не возникло нескольких профилей одного ребенка и во избежание связанных с этим правонарушений.

**Данные об ограничениях возможностей здоровья** необходимы, чтобы система корректно рекомендовала ребенку практические мероприятия, которые будут для него безопасны и доступны.

Кроме того, в ходе участия школьника в проекте накапливается его **цифровой след**. Накопление данных о результатах прохождения тестирования и практических мероприятий необходимо для формирования цифрового профиля ребенка, который обеспечивает полноту сведений о диагностике для него самого и его родителей.

Поскольку практические мероприятия абсолютно бесплатны для участников Проекта, мы отслеживаем, что наши мероприятия посещают только учащиеся 5-11 классов. Именно в целях подтверждения этого мы собираем информацию о **возрасте и месте обучения**.

Для того, чтобы практические мероприятия соответствовали возрасту учащегося и находились в регионе и городе (ближайшем населенном пункте) рядом с местом проживания участника мы собираем информацию о **месте проживания**.

Чтобы в случае переноса/отмены мероприятия мы могли связаться с участником и его родителем (законным представителем) мы запрашиваем информацию о контактных **номерах телефона и электронной почты**.